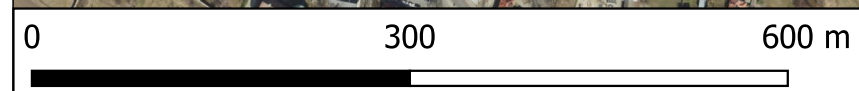
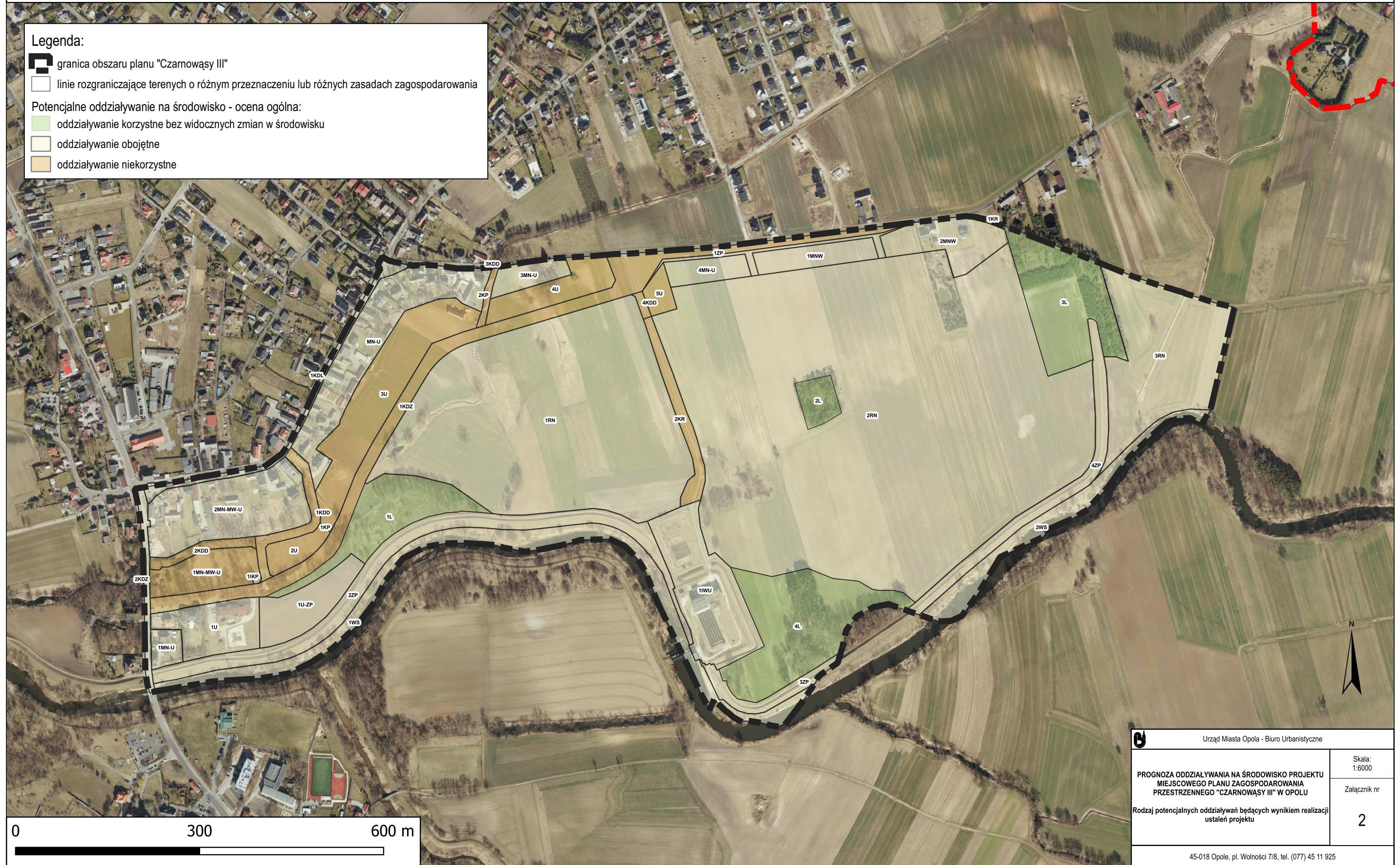


PROGNOZA ODDZIAŁYWANIA NA ŚRODOWISKO PROJEKTU MIEJSCOWEGO PLANU ZAGOSPODAROWANIA PRZESTRZENNEGO "CZARNOWĄSY III" W OPOLU

Legenda:

- granica obszaru planu "Czarnowąsy III"
 - linie rozgraniczające terenach o różnym przeznaczeniu lub różnych zasadach zagospodarowania
- Potencjalne oddziaływanie na środowisko - ocena ogólna:
- oddziaływanie korzystne bez widocznych zmian w środowisku
 - oddziaływanie obojętne
 - oddziaływanie niekorzystne



Urząd Miasta Opole - Biuro Urbanistyczne	
PROGNOZA ODDZIAŁYWANIA NA ŚRODOWISKO PROJEKTU MIEJSCOWEGO PLANU ZAGOSPODAROWANIA PRZESTRZENNEGO "CZARNOWĄSY III" W OPOLU	Skala: 1:6000
Rodzaj potencjalnych oddziaływań będących wynikiem realizacji ustaleń projektu	Załącznik nr 2
45-018 Opole, pl. Wolności 7/8, tel. (077) 45 11 925	