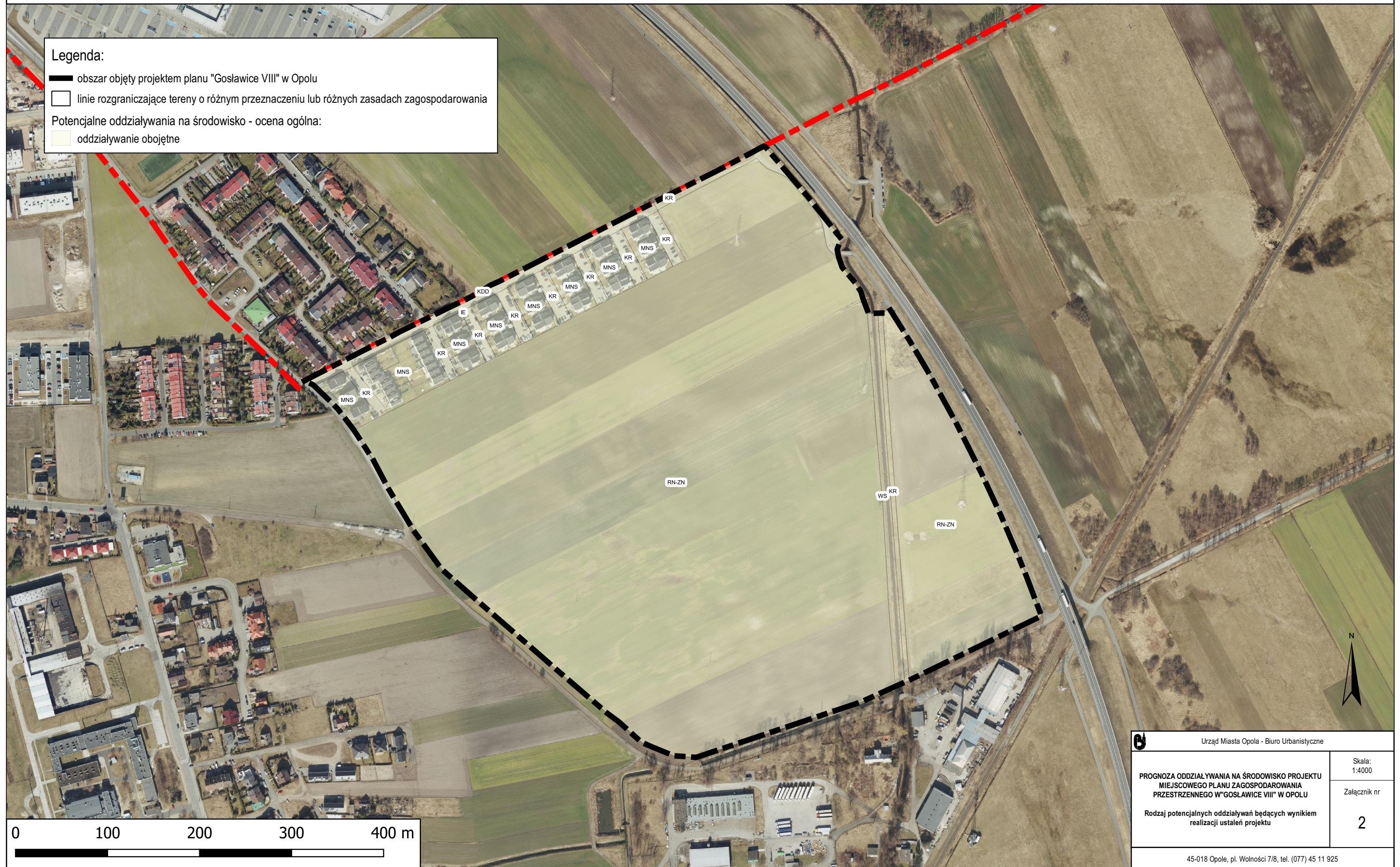


# PROGNOZA ODDZIAŁYWANIA NA ŚRODOWISKO PROJEKTU MIEJSCOWEGO PLANU ZAGOSPODAROWANIA PRZESTRZENNEGO "GOSŁAWICE VIII" W OPOLU

## Legenda:

- obszar objęty projektem planu "Gosławice VIII" w Opolu
  - linie rozgraniczające tereny o różnym przeznaczeniu lub różnych zasadach zagospodarowania
- Potencjalne oddziaływania na środowisko - ocena ogólna:
- oddziaływanie obojętne



Urząd Miasta Opola - Biuro Urbanistyczne	
PROGNOZA ODDZIAŁYWANIA NA ŚRODOWISKO PROJEKTU MIEJSCOWEGO PLANU ZAGOSPODAROWANIA PRZESTRZENNEGO "GOSŁAWICE VIII" W OPOLU	Skala: 1:4000
Rodzaj potencjalnych oddziaływań będących wynikiem realizacji ustaleń projektu	Załącznik nr 2
45-018 Opole, pl. Wolności 7/8, tel. (077) 45 11 925	