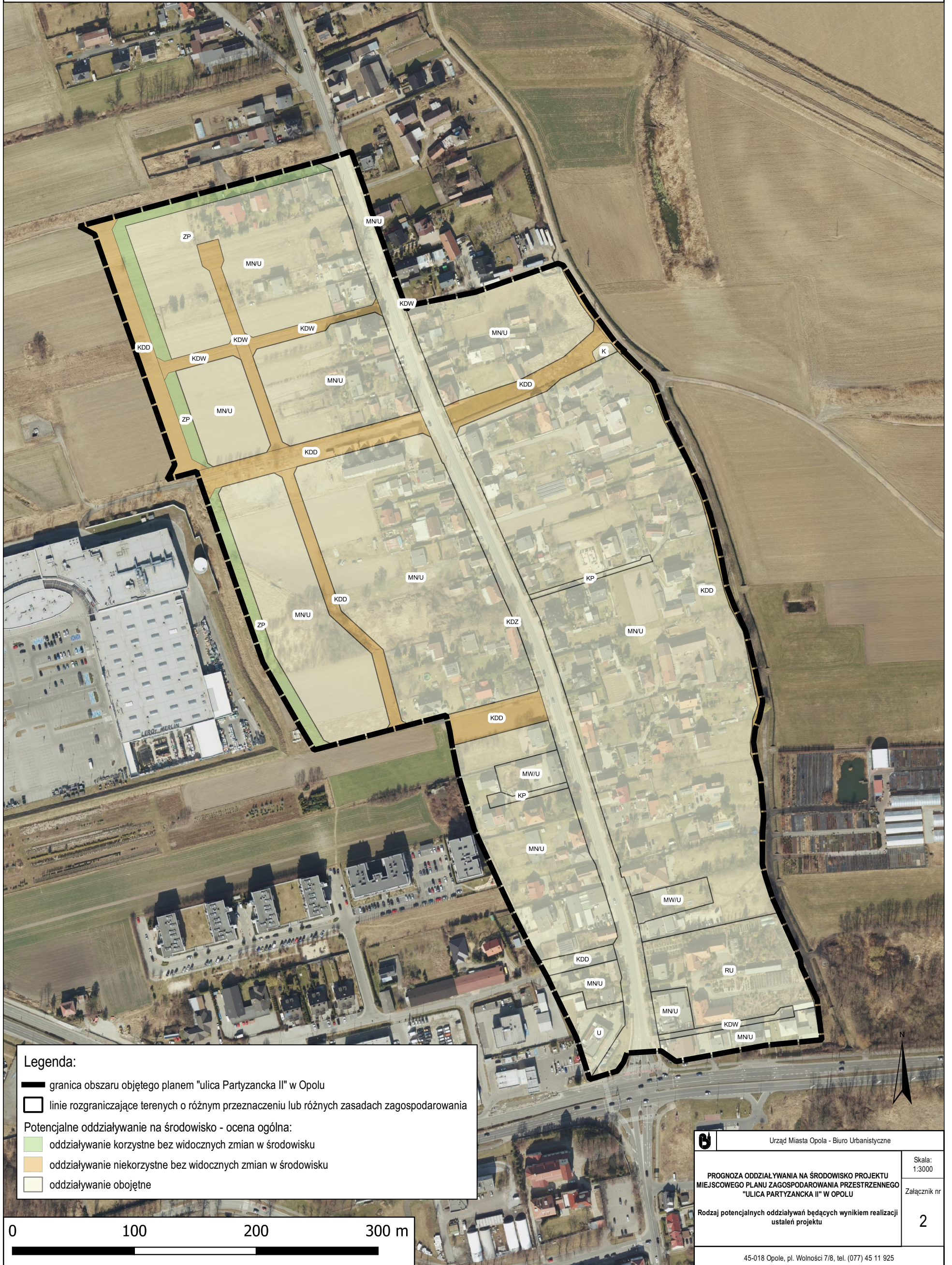




# PROGNOZA ODDZIAŁYWANIA NA ŚRODOWISKO PROJEKTU MIEJSCOWEGO PLANU ZAGOSPODAROWANIA PRZESTRZENNEGO "ULICA PARTYZANCKA II" W OPOLU



### Legenda:

- granica obszaru objętego planem "ulica Partyzancka II" w Opolu
- linie rozgraniczające terenach o różnym przeznaczeniu lub różnych zasadach zagospodarowania

### Potencjalne oddziaływanie na środowisko - ocena ogólna:

- oddziaływanie korzystne bez widocznych zmian w środowisku
- oddziaływanie niekorzystne bez widocznych zmian w środowisku
- oddziaływanie obojętne

Urząd Miasta Opola - Biuro Urbanistyczne	
PROGNOZA ODDZIAŁYWANIA NA ŚRODOWISKO PROJEKTU MIEJSCOWEGO PLANU ZAGOSPODAROWANIA PRZESTRZENNEGO "ULICA PARTYZANCKA II" W OPOLU	Skala: 1:3000
Rodzaj potencjalnych oddziaływań będących wynikiem realizacji ustaleń projektu	Załącznik nr 2
45-018 Opole, pl. Wolności 7/8, tel. (077) 45 11 925	