

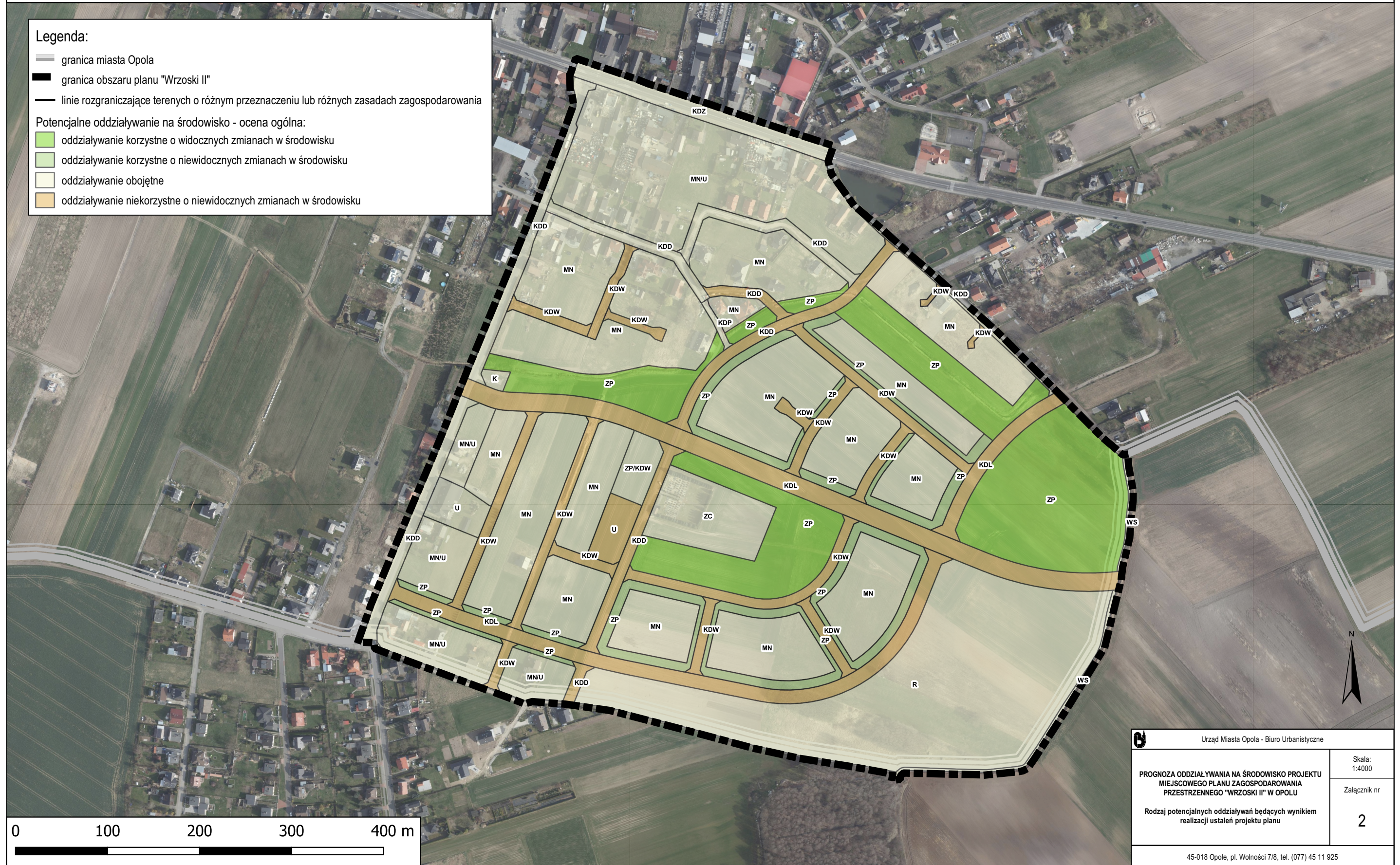
PROGNOZA ODDZIAŁYWANIA NA ŚRODOWISKO PROJEKTU MIEJSCOWEGO PLANU ZAGOSPODAROWANIA PRZESTRZENNEGO "WRZOSKI II" W OPOLU

Legenda:

- granica miasta Opola
- granica obszaru planu "Wrzoski II"
- linie rozgraniczające terenach o różnym przeznaczeniu lub różnych zasadach zagospodarowania

Potencjalne oddziaływanie na środowisko - ocena ogólna:

- oddziaływanie korzystne o widocznych zmianach w środowisku
- oddziaływanie korzystne o niewidocznych zmianach w środowisku
- oddziaływanie obojętne
- oddziaływanie niekorzystne o niewidocznych zmianach w środowisku



Urząd Miasta Opola - Biuro Urbanistyczne	
PROGNOZA ODDZIAŁYWANIA NA ŚRODOWISKO PROJEKTU MIEJSCOWEGO PLANU ZAGOSPODAROWANIA PRZESTRZENNEGO "WRZOSKI II" W OPOLU	
Rodzaj potencjalnych oddziaływań będących wynikiem realizacji ustaleń projektu planu	
Skala: 1:4000	Załącznik nr 2
45-018 Opole, pl. Wolności 7/8, tel. (077) 45 11 925	