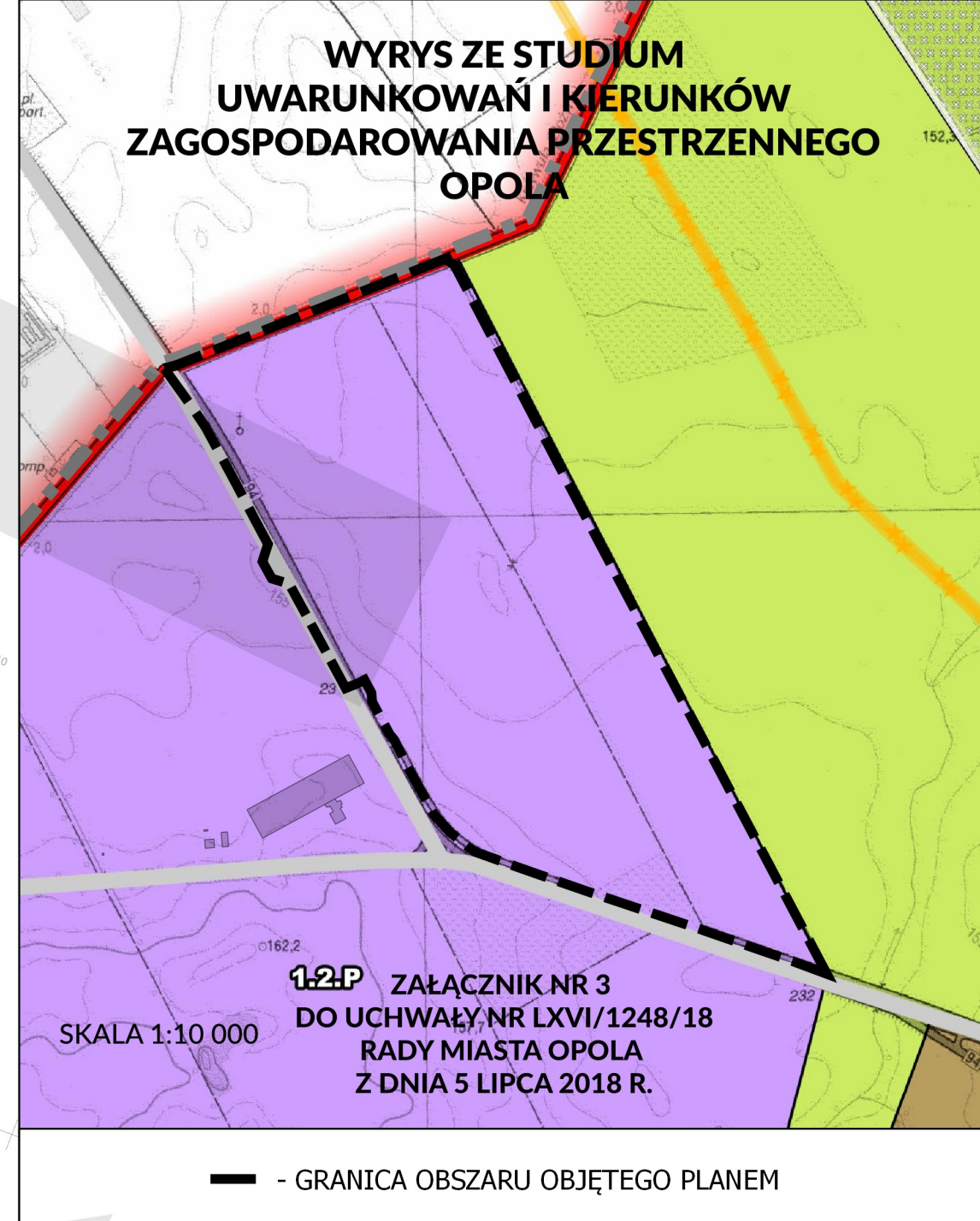


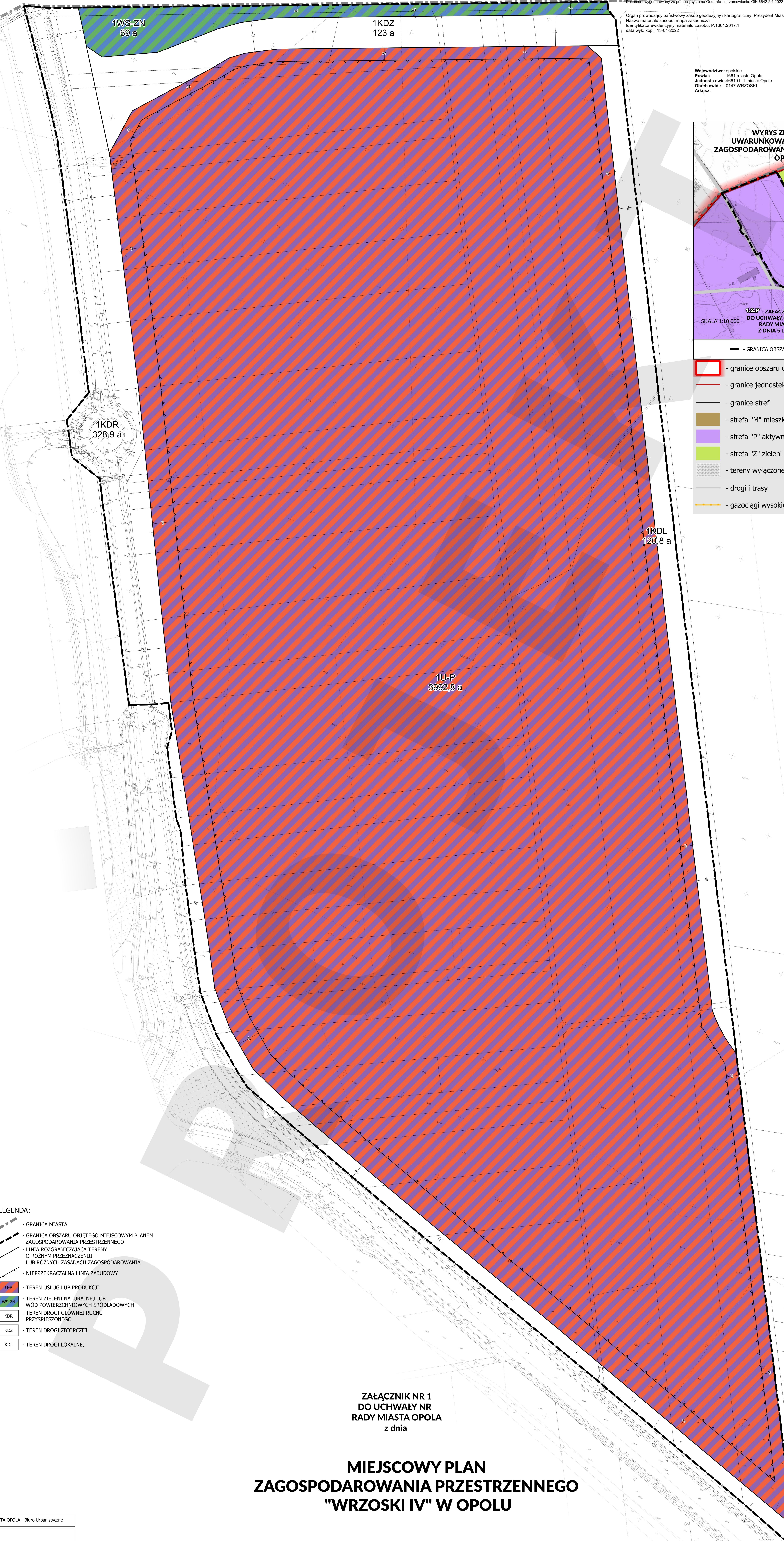


Organ prowadzący państwowy zasób geodezyjny i kartograficzny: Prezydent Miasta Opola  
Nazwa materiału zasobu: mapa zasadnicza  
Identyfikator ewidencyjny materiału zasobu: P.1661.2017.1  
data wyk. kopii: 13/01/2022

Województwo: opolskie  
Powiat: 1601 miasto Opole  
Jednostka ewid. 160101\_1 miasto Opole  
Obręb ewid.: 0147 WRZOSKI  
Artuz: -



- GRANICA OBSZARU OBJĘTEGO PLANEM
- granice obszaru objętego studium
- granice jednostek urbanistycznych
- granice stref
- strefa "M" mieszkaniowa
- strefa "P" aktywności gospodarczej
- strefa "Z" zieleni
- tereny wyłączone spod zabudowy
- drogi i trasy
- gazociągi wysokiego ciśnienia



- LEGENDA:
- GRANICA MIASTA
  - GRANICA OBSZARU OBJĘTEGO MIEJSCOWYM PLANEM ZAGOSPODAROWANIA PRZESTRZENNEGO
  - LINIA ROZGRANICZAJĄCA TERENY O RÓŻNYM PRZEZNACZENIU LUB RÓŻNYCH ZASADACH ZAGOSPODAROWANIA
  - NIEPRZEKACZALNA LINIA ZABUDOWY
  - U-P - TEREN USŁUG LUB PRODUKCJI
  - WS-ZN - TEREN ZIELENI NATURALNEJ LUB WÓD POWIERZCHNIOWYCH SRÓDLĄDOWYCH
  - KDR - TEREN DROGI GŁÓWNEJ RUCHU PRZYSPIESZONEGO
  - KDZ - TEREN DROGI ZBIORCZEJ
  - KDL - TEREN DROGI LOKALNEJ

ZAŁĄCZNIK NR 1  
DO UCHWAŁY NR  
RADY MIASTA OPOLA  
z dnia

### MIEJSCOWY PLAN ZAGOSPODAROWANIA PRZESTRZENNEGO "WRZOSKI IV" W OPOLU

