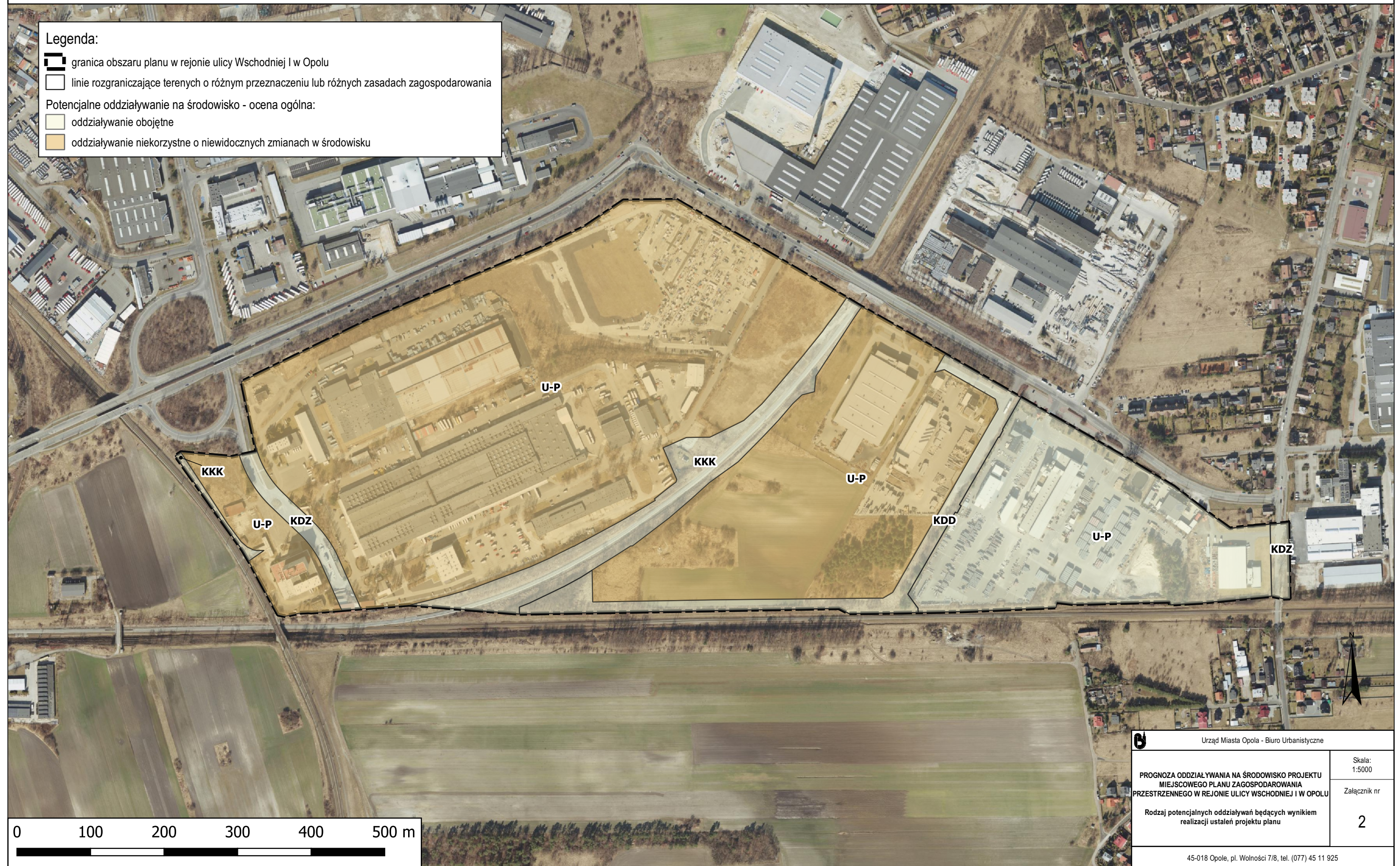


PROGNOZA ODDZIAŁYWANIA NA ŚRODOWISKO PROJEKTU MIEJSCOWEGO PLANU ZAGOSPODAROWANIA PRZESTRZENNEGO W REJONIE ULICY WSCHODNIEJ I W OPOLU

Legenda:

- granica obszaru planu w rejonie ulicy Wschodniej I w Opolu
- linie rozgraniczające terenach o różnym przeznaczeniu lub różnych zasadach zagospodarowania
- Potencjalne oddziaływanie na środowisko - ocena ogólna:
 - oddziaływanie obojętne
 - oddziaływanie niekorzystne o niewidocznych zmianach w środowisku



Urząd Miasta Opola - Biuro Urbanistyczne	
PROGNOZA ODDZIAŁYWANIA NA ŚRODOWISKO PROJEKTU MIEJSCOWEGO PLANU ZAGOSPODAROWANIA PRZESTRZENNEGO W REJONIE ULICY WSCHODNIEJ I W OPOLU	Skala: 1:5000
Rodzaj potencjalnych oddziaływań będących wynikiem realizacji ustaleń projektu planu	Załącznik nr 2
45-018 Opole, pl. Wolności 7/8, tel. (077) 45 11 925	