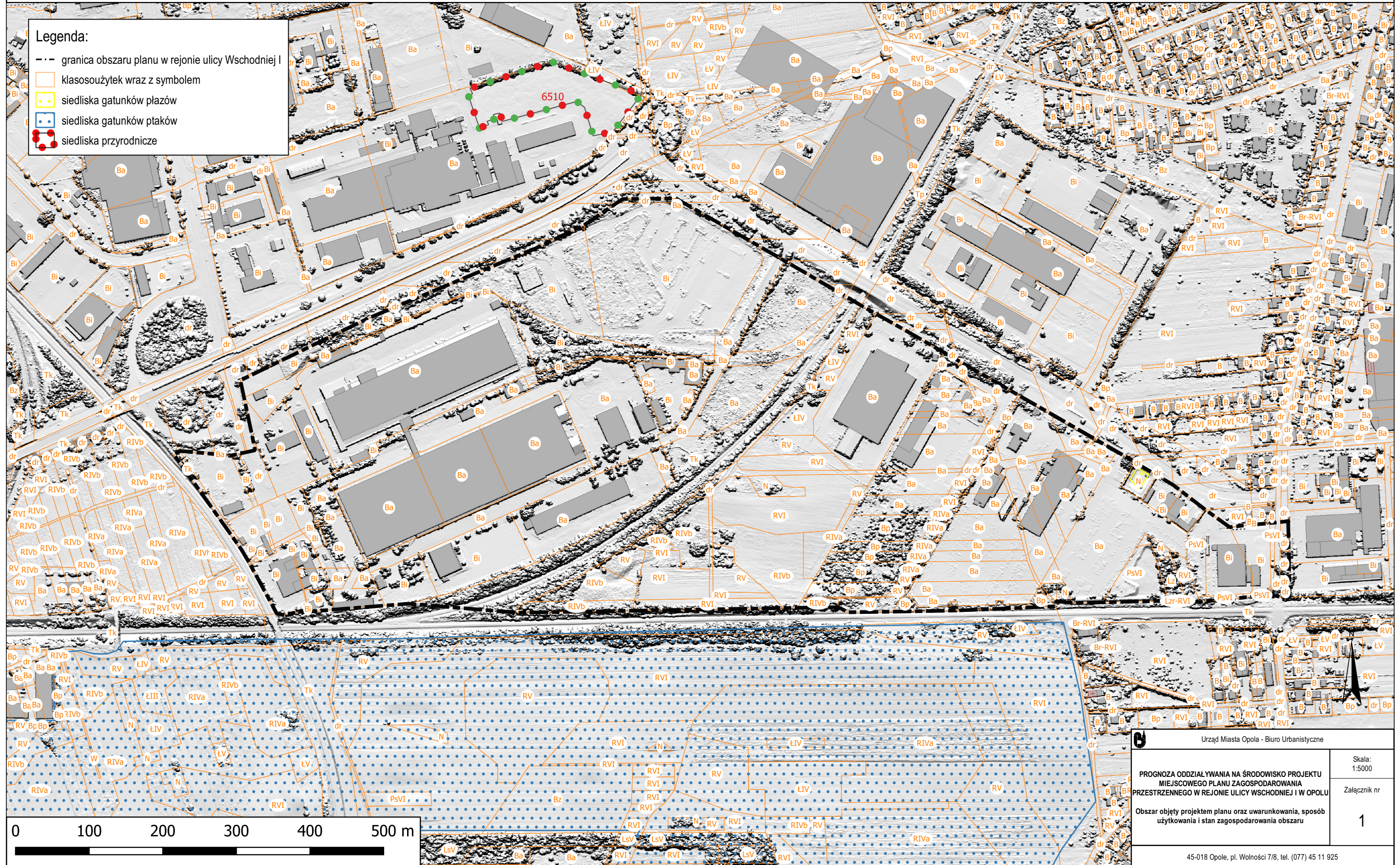


PROGNOZA ODDZIAŁYWANIA NA ŚRODOWISKO PROJEKTU MIEJSCOWEGO PLANU ZAGOSPODAROWANIA PRZESTRZENNEGO W REJONIE ULICY WSCHODNIEJ I W OPOLU

Legenda:

- granica obszaru planu w rejonie ulicy Wschodniej I
- klasosoużytek wraz z symbolem
- siedliska gatunków płazów
- siedliska gatunków ptaków
- siedliska przyrodnicze



Urząd Miasta Opola - Biuro Urbanistyczne

PROGNOZA ODDZIAŁYWANIA NA ŚRODOWISKO PROJEKTU
MIEJSCOWEGO PLANU ZAGOSPODAROWANIA
PRZESTRZENNEGO W REJONIE ULICY WSCHODNIEJ I W OPOLU

Obszar objęty projektem planu oraz uwarunkowania, sposób
użytkowania i stan zagospodarowania obszaru

Skala:
1:5000

Załącznik nr

1

45-018 Opole, pl. Wolności 7/8, tel. (077) 45 11 925